

|   | 市町名   | 担当課      | 電話           | FAX           |
|---|-------|----------|--------------|---------------|
| あ | 熱海市   | まちづくり課   | 0557-86-6423 | 0557-86-6416  |
| い | 伊豆市   | 都市計画課    | 0558-83-5206 | 0558-83-5497  |
|   | 伊豆の国市 | 危機管理課    | 055-948-1482 | 055-948-1169  |
|   | 伊東市   | 建築住宅課    | 0557-32-1763 | 0557-36-0320  |
|   | 磐田市   | 建築住宅課    | 0538-37-4899 | 0538-33-2050  |
| お | 御前崎市  | 都市政策課    | 0537-29-8732 | 0537-85-1145  |
|   | 小山町   | 都市整備課    | 0550-76-6137 | 0550-76-2795  |
| か | 掛川市   | 都市政策課    | 0537-21-1152 | 0537-21-1165  |
|   | 河津町   | 建設課      | 0558-34-1952 | 0558-34-1404  |
|   | 川根本町  | 建設課      | 0547-56-2227 | 0547-56-1117  |
|   | 函南町   | 都市計画課    | 055-979-8117 | 055-979-8146  |
| き | 菊川市   | 都市計画課    | 0537-35-0957 | 0537-35-2115  |
| こ | 湖西市   | 建築住宅課    | 053-576-4549 | 053-576-1897  |
|   | 御殿場市  | 建築住宅課    | 0550-82-4224 | 0550-70-1030  |
| し | 静岡市   | 建築指導課    | 054-221-1124 | 054-221-1135  |
|   | 島田市   | 建築住宅課    | 0547-36-7184 | 0547-37-7514  |
|   | 清水町   | 都市計画課    | 055-981-8225 | 055-973-1809  |
|   | 下田市   | 建設課      | 0558-22-2219 | 0558-27-1007  |
| す | 裾野市   | まちづくり課   | 055-995-1856 | 055-994-0272  |
| な | 長泉町   | 建設計画課    | 055-989-5520 | 055-986-5905  |
| に | 西伊豆町  | 産業建設課    | 0558-55-0212 | 0558-54-6004  |
| ぬ | 沼津市   | まちづくり指導課 | 055-934-4762 | 055-933-1412  |
| は | 浜松市   | 建築行政課    | 053-457-2473 | 050-3730-5234 |
| ひ | 東伊豆町  | 建設整備課    | 0557-95-6303 | 0557-95-0122  |
| ふ | 袋井市   | 都市計画課    | 0538-44-3123 | 0538-44-3145  |
|   | 藤枝市   | 建築住宅課    | 054-643-3481 | 054-643-3280  |
|   | 富士市   | 建築指導課    | 0545-55-2909 | 0545-53-2773  |
|   | 富士宮市  | 建築住宅課    | 0544-22-1229 | 0544-22-1208  |
| ま | 牧之原市  | 都市住宅課    | 0548-53-2633 | 0548-52-3772  |
|   | 松崎町   | 産業建設課    | 0558-42-3965 | 0558-42-3183  |
| み | 三島市   | 住宅政策課    | 055-983-2644 | 055-973-6722  |
|   | 南伊豆町  | 地域整備課    | 0558-62-6277 | 0558-63-0018  |
| も | 森町    | 定住推進課    | 0538-85-6321 | 0538-85-4419  |
| や | 焼津市   | 建築指導課    | 054-626-2169 | 054-626-2184  |
| よ | 吉田町   | 都市環境課    | 0548-33-2161 | 0548-33-0362  |



静岡県くらし・環境部 建築安全推進課

TEL.054-221-3320 FAX.054-221-3567

耐震ナビ **検索** 「耐震ナビ」から耐震診断の申込ができます



# 「自分の命は自分で守る」 今こそ耐震補強を！



平成28年  
熊本地震で  
倒壊した住宅

診断は **無料**

専門家の  
無料耐震診断

耐震補強工事補助額は **100万円～**

補強計画の作成 + 耐震補強工事

※金額は市町により異なります。

**耐震補強工事**で安心な住まいづくり



所得税

耐震補強工事で**税金の特例**が受けられます。

固定  
資産税

# 耐震診断は**無料**。耐震補強工事には**補助金**がでます。

(対象は昭和56年5月以前の木造住宅)

※金額はいずれも令和3年4月現在

安心な住まいへの道

診断は電話**1**本で



専門家の  
無料耐震診断

市町が派遣する  
専門家による  
耐震診断を無料  
で受けられます。

市町の窓口に電話で申し  
込みください。  
(裏面の担当窓口参照)



補助金が**100**万円～(高齢者のみ世帯等**120**万円～)



補強計画の作成



耐震補強工事

工事箇所、工事費を検討して、補強計画を作成します。  
補強計画に基づき、耐震補強工事を実施します。

【補助額】

一般世帯 . . . 100万円～  
高齢者のみ世帯等 . . . 120万円～

※一般的な市町の補助額を記載しています。  
一部の市町については記載の補助額を下回る場合がありますので、  
詳細は、市町担当課までお問い合わせください。

補助金交付決定前に、設計等に着手すると交付金が  
もらえないので、ご注意ください。



耐震補強工事で、  
税制の特例が受けられます。

- 所得税(令和3年12月まで)  
基準額の10%控除  
(限度額25万円)
- 固定資産税(令和4年3月まで)  
税額の1/2減額(1年間)

※税制の特例を受けるためには、市町  
等で発行する証明書が必要です。  
※期限のある特例措置ですが、今後延  
長される場合があります。

## 耐震補強工事費用について

### 壁の補強

●筋かいによる補強

●構造用合板による補強



〈参考価格〉

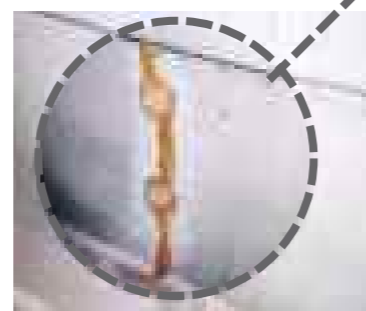
筋かい、構造用合板とも  
室内 **8～15万円/ヶ所**  
押入内 **6～9万円/ヶ所**  
外部 **10～20万円/ヶ所**  
(通常の仕上げ材料を含みます)  
通常、補強箇所が多くなると1ヶ所当りの単価は、  
安くなります。

筋かい(斜めに設置した木材)により、横揺れに強い壁に補強します。各部材の接合部は専用の金物で補強します。

壁に構造用合板(強度の強い板材)を貼り、横揺れに強い壁に補強します。長さ50mmの釘を15cm間隔に土台、柱、間柱、梁(胴差)に打ち付けます。

### 基礎の補修

〈参考価格〉**1～2万円/ヶ所**



既存の基礎にひび割れがある場合に、エポキシ樹脂を注入して補修します。この場合、基礎は元の強度以上に強くなることはありません。

ポイント

※地盤ごと基礎が沈下して、ひび割れが生じている場合は基礎を打ち増すほうが適切です。

### 基礎の補強

〈参考価格〉**2.5～3万円/m**



既存の基礎の外側または内側に鉄筋コンクリート基礎を打ち増します。

### 耐震補強工事例

総合  
評点 **0.44**  
改修前... before  
↓  
倒壊する可能性が高い  
**1.04**  
改修後... after  
一応倒壊しない

耐震補強概要  
耐力壁(筋かい)の設置と屋根の葺き替えを行いました。

建物概要  
階数 2階建  
1階 約75㎡  
2階 約35㎡  
建築年 昭和51年(1976)

| 工事費         |                  |         |
|-------------|------------------|---------|
| 内容          | 金額               | 備考      |
| 仮設工事        | 73,000           |         |
| 耐力壁の補強      | 442,000          | 6ヶ所     |
| 屋根の葺き替え     | 629,000          | 58㎡     |
| 設備工事        | 96,000           |         |
| 消費税(8%)     | 99,200           |         |
| <b>工事費計</b> | <b>1,339,200</b> | (設計費別途) |

※この費用は目安であり、家の状態等により異なります。

